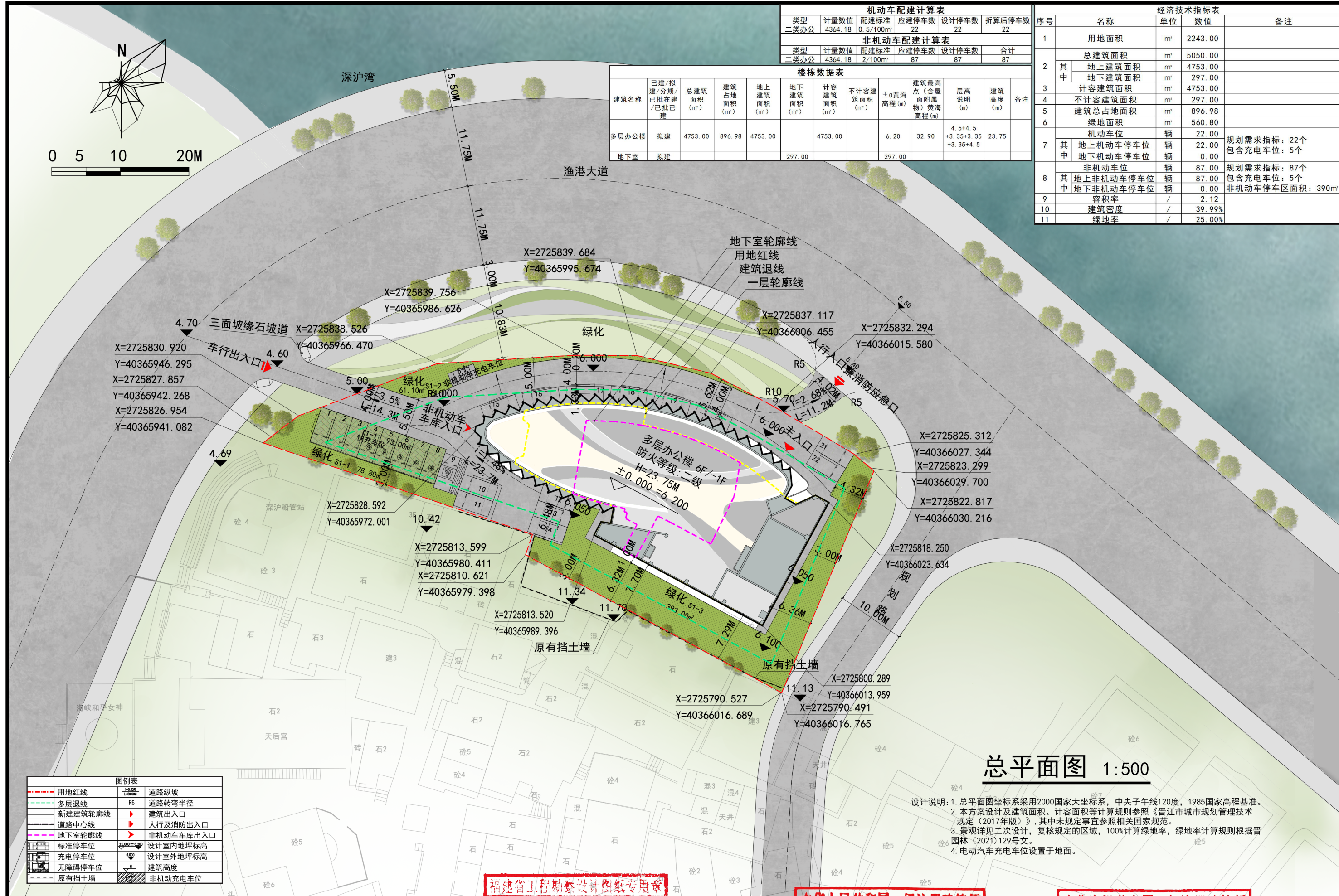


机动车配建计算表					
类型	计量数值	配建标准	应建停车数	设计停车数	折算后停车数
二类办公	4364.18	0.5/100m²	22	22	22
非机动车配建计算表					
类型	计量数值	配建标准	应建停车数	设计停车数	合计
二类办公	4364.18	2/100m²	87	87	87

经济技术指标表				
序号	名称	单位	数值	备注
1	用地面积	m²	2243.00	
2	总建筑面积	m²	5050.00	
	其中 地上建筑面积	m²	4753.00	
	地下建筑面积	m²	297.00	
3	计容建筑面积	m²	4753.00	
4	不计容建筑面积	m²	297.00	
5	建筑总占地面积	m²	896.98	
6	绿地面积	m²	560.80	
7	机动车位	辆	22.00	规划需求指标: 22个 包含充电车位: 5个
	其中 地上机动车停车位	辆	22.00	
	地下机动车停车位	辆	0.00	
8	非机动车位	辆	87.00	规划需求指标: 87个 包含充电车位: 5个 非机动车停车区面积: 390m²
	其中 地上非机动车停车位	辆	87.00	
	地下非机动车停车位	辆	0.00	
9	容积率	/	2.12	
10	建筑密度	/	39.99%	
11	绿地率	/	25.00%	

楼栋数据表												
建筑名称	已建/拟建/分期/已批在建/已批已建	总建筑面积 (m²)	建筑占地面积 (m²)	地上建筑面积 (m²)	地下建筑面积 (m²)	计容建筑面积 (m²)	不计容建筑面积 (m²)	±0黄海高程 (m)	建筑最高点(含屋面附属物)黄海高程 (m)	层说明 (m)	建筑高度 (m)	备注
多层办公楼	拟建	4753.00	896.98	4753.00		4753.00		6.20	32.90	4.5+4.5 +3.35+3.35 +3.35+4.5	23.75	
地下室	拟建				297.00				297.00			



图例表	
	用地红线
	多层退线
	新建建筑轮廓线
	道路中心线
	地下室轮廓线
	标准停车位
	充电停车位
	无障碍停车位
	原有挡土墙
	道路纵坡
	道路转弯半径
	建筑出入口
	人行及消防出入口
	非机动车库出入口
	设计室内地坪标高
	设计室外地坪标高
	建筑高度
	非机动充电车位

厦门合立道工程设计集团股份有限公司
XIAMEN HORDOR ARCHITECTURE & ENGINEERING DESIGN GROUP CO.,LTD.

审核 EXAMINED BY
工程负责人/助理 PROJECT CHIEF/ASSISTANT
主创 CREATED BY
设计人 DESIGNED BY

福建省工程勘察设计图纸专用章
厦门合立道工程设计集团股份有限公司
范围: 建筑工程
等级: 甲级 证号: A135004081
有效期至: 2024年09月17日

中华人民共和国一级注册建筑师
姓名: 林秋达
注册号: 深沪渔港智中心项目
有效期: 至2025年7月

中华人民共和国一级注册建筑师
姓名: 叶展毅
注册号: 3500408-058
有效期: 至2025年1月