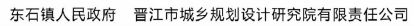
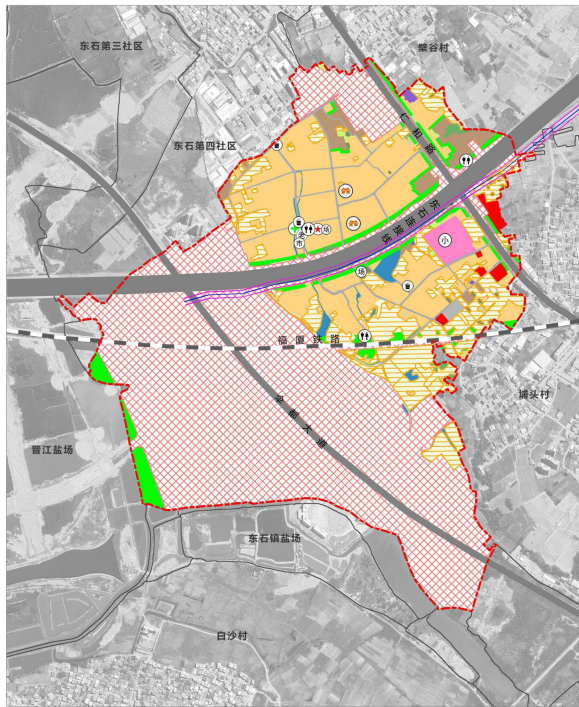
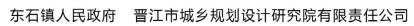


## 村域综合规划图



主要农村居民点总平面示意图



基本信息表	
村庄基本情况	<p>郭岑村位于晋江市东石镇。东石镇位于晋江市滨海区域，是晋江南翼的重要组成部分，位于厦漳泉都市圈中部，与金门、厦门隔海相望，邻近周边安海、英林几大产业重镇，西侧与南安联系紧密。郭岑村距离晋江永和收费站约 18 分钟车程，至福厦高铁泉州南站约 30 分钟车程，至泉州晋江国际机场约 45 分钟车程，至翔安机场约 50 分钟车程，对外交通优势明显，客流、货流、物流均方便快捷。郭岑村位于东石镇中部，伞都大道以南位于东石镇集成电路工业园内。</p> <p>郭岑村现状产业如下：郭岑村第一产业以农业种植为主，主要农作物为花生、地瓜、马铃薯。农副产品为蔬菜，家禽种类为鸡、鸭。郭岑村第二产业主要以服装业为主，目前村内企业较少。郭岑村第三产业主要为商业与贸易、仓储与运输、汽修服务、旅馆与饮食等产业，主要分布在仁和路两侧及村庄内部私人经营商铺。郭岑村内公服设施较为完善，村域内村级配套设施主要分为公共管理、文体科技、教育、医疗卫生、社会福利、物流设施 6 大类，主要包括村委会、综合服务站、文化活动场所、健身场地、郭岑中心小学、村卫生所、老人活动中心等</p>
规划编制单位	晋江市城乡规划设计研究院有限责任公司
规划组织编制主体	晋江市东石镇郭岑村
规划审批主体	晋江市人民政府
规划期限	2026 年-2035 年
规划范围	东石镇郭岑村辖区范围
报批机关	晋江市东石镇人民政府
批复时间	