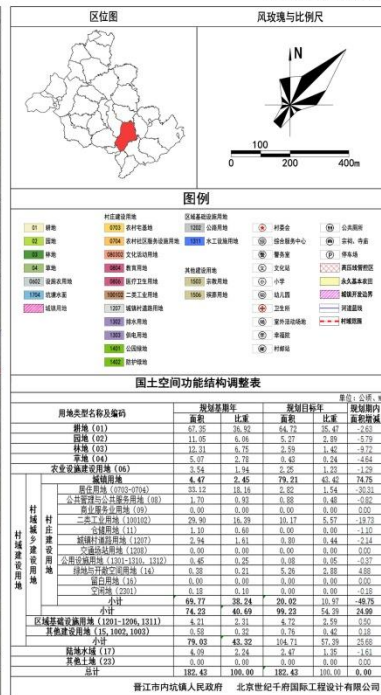
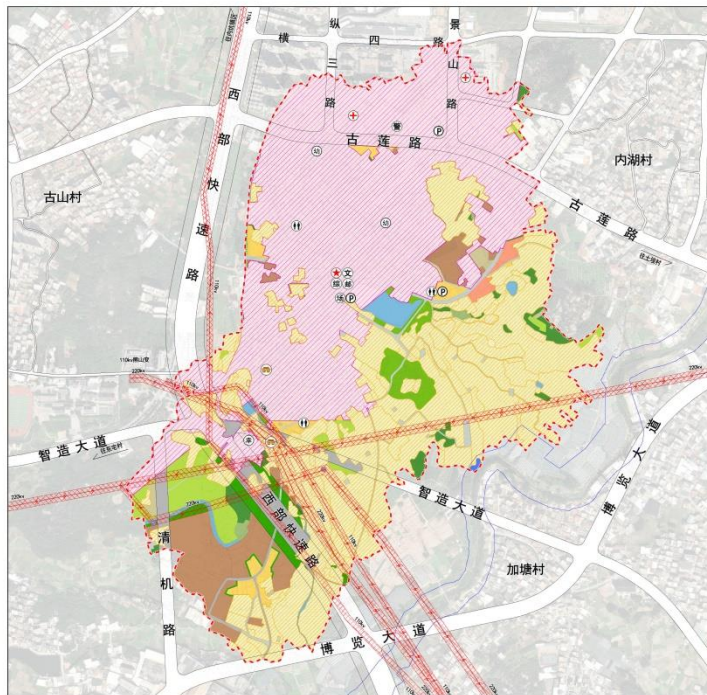


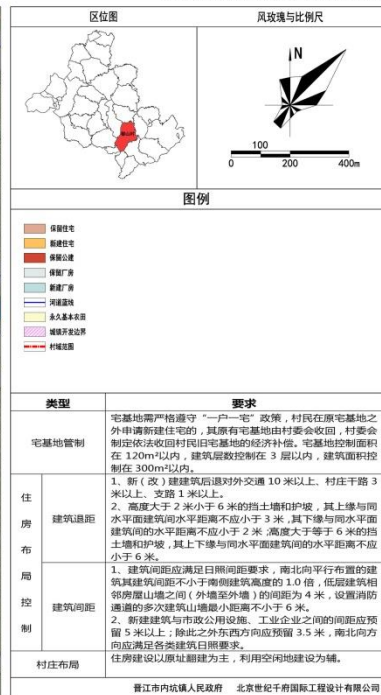
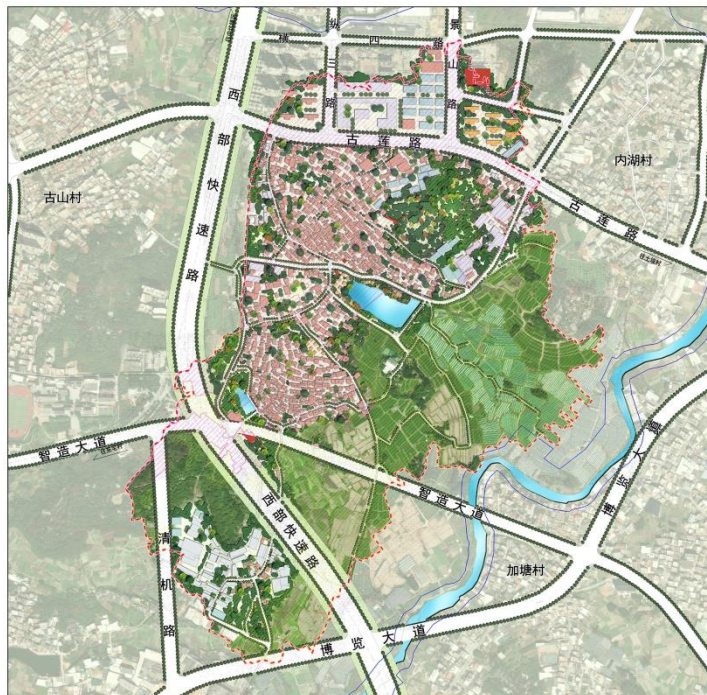
晋江市内坑镇黎山村村庄规划修编（2025-2035年）（草案）

村域综合规划图



晋江市内坑镇黎山村村庄规划修编（2025-2035年）（草案）

主要农村居民点总平面示意图



基本信息表	
村庄基本情况	<p>黎山村位于内坑镇东南侧，东至加塘村；西连镇区东环路、古山、东宅村；南与东村、立厝相接壤；北邻内湖村。黎山村距镇政府驻地仅 3 公里，古莲路从村庄北侧贯通，往西北距晋江站约 3.6 公里，往东北距晋江国际机场约 12 公里，往东南距晋江南收费站约 8 公里，区位优势便利。</p> <p>2024 年末户籍数 596 户，户籍人口 2345 人，外来产业人口约 2367 人。村庄现有耕地面积 1010.25 亩，林地面积 184.65 亩，草地面积 76.05 亩。现状耕地集中分布在村庄东南侧，含永久基本农田 966 亩。依托晋江市内坑镇便利的交通区位，现状产业主要以拖鞋加工、生产工业企业为主，形成了一条从原材料到成品鞋的完整拖鞋产业链。工业产值增长较快，能够带动周边发展，解决就业问题。</p>
规划编制单位	北京世纪千府国际工程设计有限公司
规划组织编制主体	晋江市内坑镇人民政府
规划审批主体	晋江市人民政府
规划期限	2025 年-2035 年
规划范围	内坑镇黎山行政村管辖范围
报批机关	晋江市内坑镇人民政府
批复时间	